



## STANOVISKO PREVÁDZKOVATEĽA DISTRIBUČNEJ SÚSTAVY č. NPP/11219/2021

Mesto Košice  
Trieda SNP 48/A  
040 11 Košice - Západ

V Košiciach, 14.09.2021

Vážený zákazník,

na základe Vašej žiadosti o pripojenie odberného miesta

Košice - Nad jazerom, 040 12 Košice - Nad jazerom/Parcela č. 4475/33
--

si Vás dovoľujeme informovať, že ste v rámci procesu podávania žiadosti **nepreukázali vlastnícke právo k nehnuteľnosti**, na ktorej žiadate zriadenie nového odberného miesta. Z uvedeného dôvodu Vám zasielame **informatívne stanovisko, ktoré neslúži ako podklad na uzatvorenie zmluvy o pripojení ani na iné právne úkony**.

Za predpokladu, že v budúcnosti získate resp. preukážete vlastnícke právo k predmetnej nehnuteľnosti, môžete opätovne požiadať o pripojenie predmetného odberného miesta. Požadované doklady na preukázanie vlastníckeho práva nájdete na našom portále eVSD ([www.vsds.sk](http://www.vsds.sk)) v časti Odberatelia elektriny/Domácnosti/Preukazovanie vlastníctva.

### Kontakty

**Zákaznícka linka VSD:** 0850 123 312 • [info@vsds.sk](mailto:info@vsds.sk) • [www.vsds.sk](http://www.vsds.sk) • **Poruchová linka VSD:** 0800 123 332

**Adresa pre písomný kontakt:** Východoslovenská distribučná, a.s., Mlynská 31, 042 91 Košice, Slovenská republika

Spoločnosť je zapísaná v Obchodnom registri Okresného súdu Košice I, oddiel Sa, vložka 1411/V, IČO: 36 599 361, DIČ: 2022082997, IČ DPH: SK2022082997

Bankové spojenie: Citibank Europe plc., pobočka zahraničnej banky, IBAN: SK07 8130 0000 0020 0848 0108, BIC: CITI SK BA



Technické podmienky pripojenia ku dňu 14.09.2021 sú stanovené nasledovne a majú informatívny charakter:

<b>Miesto pripojenia</b>	Nová skriňa SPP(pre 2 OM) zaslučovaná na NN podzemné vedenie (vid. situácia)
<b>Hlavný istič</b>	25 A s vypínacou charakteristikou typu „B“
<b>Typ prípojky</b>	Trojfázová
<b>Typ merania</b>	Priame
<b>Umiestnenie merania</b>	Elektromerový rozvádzač - <b>na verejne prístupnom mieste</b> (napr. v oplotení, pred oplotením, vedľa podperného bodu, v zelenom páse).
<b>Majetkové rozhranie</b>	Zariadenie VSD končí určeným istiacim prvkom. Elektrické zariadenie investora začína odbočením kábla z tohto istiaceho prvku smerom do elektromerového rozvádzača.
<b>Dodatočné informácie</b>	RE osadiť pri SPP.

S pozdravom

GOMBOŠ MAROŠ  
technik VN a NN - rozvoj distribučnej sústavy  
gombos\_maros@vsdas.sk

#### Kontakty

**Zákaznícka linka VSD:** 0850 123 312 • info@vsds.sk • www.vsds.sk • **Poruchová linka VSD:** 0800 123 332

**Adresa pre písomný kontakt:** Východoslovenská distribučná, a.s., Mlynská 31, 042 91 Košice, Slovenská republika

Spoločnosť je zapísaná v Obchodnom registri Okresného súdu Košice I, oddiel Sa, vložka 1411/V, IČO: 36 599 361, DIČ: 2022082997, IČ DPH: SK2022082997

Bankové spojenie: Citibank Europe plc., pobočka zahraničnej banky, IBAN: SK07 8130 0000 0020 0848 0108, BIC: CITI SK BA

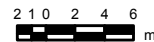


# Operatívny asset manažment

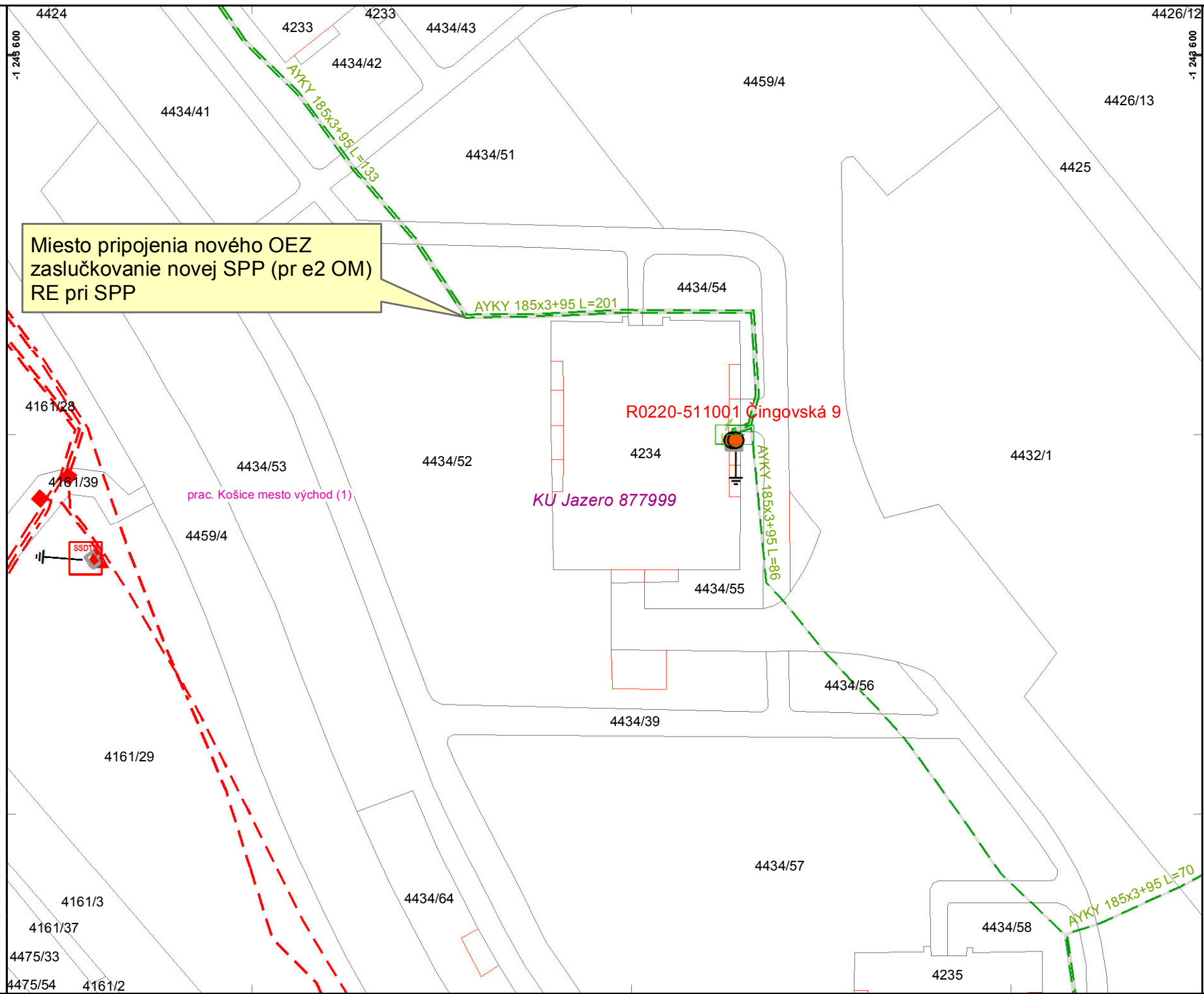
Vyhovitol: GOMBOS\_MAROS



1:521



Legenda:	
<b>ZVN a VVN Vedenia</b>	<b>VN Vedenia</b>
VVN kábel	VN kábel
VVN vzduch	VN vzduch
ZVN kábel	NN Vedenia
ZVN vzduch	NN kábel
	NN vzduch
<b>NN Pripojky</b>	<b>Trafo stanice</b>
(orientácie zakreslenie)	
NN kábelová pripojka	
NN vzdušná pripojka	



Dátum: 14. 9. 2021

Vektorová katastrálna mapa:  
© Úrad geodézie, kartografie a katastra Slovenskej republikyOrtofoto mapa © GeoDis Slovakia, s.r.o.  
Ortofoto mapa © EuroSense, s.r.o.  
© Prispievatelia OpenStreetMap